



## 2.1.5.1. ФОТ и НДФЛ

**Таблица. 29. НДФЛ. Производство**

Подоходный налог на зарплату	13
Пенсионное страхование	22
Соц.страх. на травматизм	2,5
Медицинское страхование	5,1
Доп. страх. взносы на вредные и опасные условия труда	6
суммарно НДФЛ:	<b>48,6</b>

**Таблица.30. НДФЛ. Контора**

Подоходный налог на зарплату	13
Пенсионное страхование	22
Соц.страх. на травматизм	2,5
Медицинское страхование	5,1
Доп. страх. взносы на вредные и опасные условия труда	0
суммарно НДФЛ:	<b>42,6</b>

### **Структура производства**

Производство состоит из 9 цехов.

Ручной труд используется при разгрузке вагонов (открытие / закрытие донных люков, очистка вагонов),

при затарке биг-бэгов. Водители вилочных погрузчиков заняты в цехе затарки, складе биг-бэгов, загрузке контейнеров.

В остальном производство автоматизировано.

Профессиональные рабочие / водители погрузчиков / операторы (старшие смен) должны пройти специальное обучение. Производственный персонал не является дефицитным.

В значительной доле персонал цехов является взаимозаменяемым. Это обусловлено использованием однотипного оборудования

в различных цехах : транспортировка сырья и продуктов, рассев, дробление, складирование в силосах.

Специальное обучение по профессии и по ТБ должны пройти рабочие цеха разгрузки вагонов.

Работники цеха сушки и котельной должны пройти обучение связанное с процессами горения и по ТБ. Эти работники являются взаимозаменяемыми.

Служба Главного Механика отвечает за текущее обслуживание механического оборудования, ППР, состоит из слесарей-механиков, руководство – инженер-механик.

Службы Главного Энергетика отвечает за текущее обслуживание электроприводов, регулирующих органов, водоснабжение, канализацию, теплоснабжение, зарядка тяговых батарей вилочных погрузчиков, руководство – инженер-энергетик (инженер-электрик).

Служба Главного Механика и Служба Главного Энергетика входят ( вместе с производственными цехами) в состав Производственного отдела возглавляемого Директором по производству.

Коммерческий и планово-экономический отдел разделены на

- службу сырья и закупок, отвечает за подачу вагонов с сырьем.

- службу продаж и отгрузки, отвечает за отгрузку товарной продукции потребителям.

В эти службы входит также заводская лаборатория, выполняющая анализы сырья (влажность, зольность) и

анализы готовой продукции (влажность, зольность, фракционный состав).

Коммерческий директор является одновременно руководителем Коммерческой и планово-



экономической службы.

Зам. Рук. Отдела является Заместителем Коммерческого Директора.

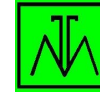
Возможные неучтенные дополнительные службы:

- участок изготовления поддонов / ремонта поддонов может располагаться на территории завода.

Может быть отдельным хозрасчетным подразделением.

Транспортировка контейнеров в порт Новороссийск выполняется сторонними организациями.

Работа контрольно-пропускного пункта и взвешивание автотранспорта и жд. вагонов на въезде/выезде полу-автоматизирована, контроль выполняется персоналом смен цеха разгрузки, работниками склада, совместно с коммерческим и ПЭ-отделом.



**Таблица. 31. Персонал завода УСМ.**

						служба Гл. механика	служба Гл. энергетика
	Цеха	проф. рабочие	Разно- рабочие	оператор старший смены	руков. Цеха	слесарь	электрик
1	цех разгрузки	3	1	1	1	1	
2	цех дробления	1	1	1		1	1
3	склад угля	1	1	1			
4	цех сушки	1	1	1	1	1	
5	цех отсева	3	1	1	1	2	1
6	цех затарки в биг.бэги	4	4	1	1		
		водители					
7	склад готового	4	1	1	1	1	1
8	цех загрузки в контейнеры	2	1				
		лаборант					
9	заводская лаборатория	1			1		
10	котельная	1	1		1		1

**Таблица. 31. Персонал по сменам**

					служба Гл. механика	служба Гл. энергетика
	проф. рабочие	Разно- рабочие	оператор старший смены	руков. Цеха	слесарь	электрик
выход в первую смену	21	12	7	7	6	4
выход во вторую смену	21	12	7		3	2
выход в третью смену	21	12	7			
суммарное число в сменах	63	36	21	7	9	6
с учетом пересменки	84	48	28	7	10	7
с учетом отпуска 30 дней	91	52	30	7	11	8



**Таблица. 32. Зарплаты. Производство. ФОТ**

					служба Гл.	служба Гл.
			оператор		механика	энергетика
	проф. рабочие	Разно- рабочие	старший смены	руков. Цеха	слесарь	электрик
Суммарное число работников	91	52	30	7	11	8
Зарплата, руб	45.000	30.000	50.000	70.000	45.000	45.000
Суммарно, по категориям, руб	4.095.000	1.560.000	1.516.667	490.000	487.500	341.250
Персонал суммарно, руб/месяц	8.490.417					
Персонал суммарно, руб в год	110.375.417					
НДФЛ, %	48,60					
ФОТ + НДФЛ, руб	164.017.869					
ФОТ + НДФЛ, долл	<b>2.496.467</b>					

**Таблица. 33. Зарплаты. Инженеры. ФОТ**

Производственный отдел		зарплата, руб
Гл. Механик.	1	70.000
Гл. Энергетик	1	70.000
Начальники цехов	7	учтено выше
Директор по производству	1	200.000
сумма по Отделу, руб	340.000	
НДФЛ, %	48,6	
ФОТ + НДФЛ, руб	505.240	
ФОТ + НДФЛ, долл	<b>7.690</b>	

**Таблица. 34. Зарплаты. Контора. ФОТ**

Коммерческий отдел - плано- экон. Отдел		зарплата, руб
Менеджер продаж	1	60.000
Менеджер закупок	1	60.000
Менеджер сырья	1	60.000
Менеджер отгрузки	1	60.000
Зам.Рук. Отдела	1	70.000
Коммерческий директор	1	200.000
Генеральный директор	1	300.000
сумма по Отделу, руб	810.000	
НДФЛ, %	42,6	
ФОТ + НДФЛ, руб	1.155.060	
ФОТ + НДФЛ, долл	<b>17.581</b>	

**Таблица. 35. Суммарный ФОТ с НДФЛ**

ФОТ + НДФЛ	долл
Производство	2.496.467
Производство. Инженеры	7.690
Коммерческие службы	17.581
Суммарно	<b>2.521.738</b>

## 5. Структура производства

	заводская						
9	лаборатория	1			1	служба Гл.	служба Гл.
10	Цеховая	1	1	оператор	1	механика	энергетика
		проф. рабочие	Разно- рабочие	старший смены	руков. Цеха	слесарь	электрик
1	цех разгрузки	3	1	1	1	1	
2	цех дробления	1	1	1		1	1
3	склад угля	1	1	1			
4	цех сушки	1	1	1	1	1	
5	цех отсева	3	1	1	1	2	1
6	цех затарки в биг.бэги	4	4	1	1		
		водители					
7	склад готового	4	1	1	1	1	1
8	цех загрузки в контейнеры	2	1				
		лаборант					



Производство состоит из 9 цехов.

Ручной труд используется при разгрузке вагонов (открытие / закрытие донных люков, очистка вагонов), при затарке биг-бэгов. Водители вилочных погрузчиков заняты в цехе затарки, складе биг-бэгов, загрузке контейнеров.

В остальном производство автоматизировано.

Профессиональные рабочие / водители погрузчиков / операторы (старшие смены) должны пройти специальное обучение. Производственный персонал не является дефицитным.

В значительной доле персонал цехов является взаимозаменяемым. Это обусловлено использованием однотипного оборудования

в различных цехах : транспортировка сырья и продуктов, рассев, дробление, складирование в силосах.

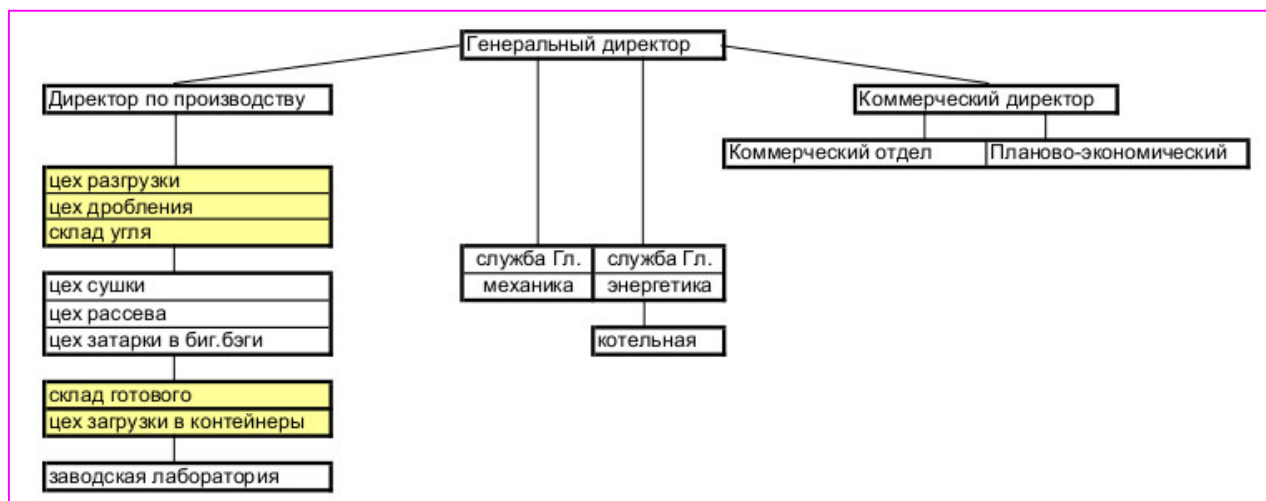
Специальное обучение по профессии и по ТБ должны пройти рабочие цеха разгрузки вагонов.

Работники цеха сушки и котельной должны пройти обучение связанное с процессами горения и по ТБ. Эти работники являются взаимозаменяемыми.

Служба Главного Механика отвечает за текущее обслуживание механического оборудования, ППР, состоит из слесарей-механиков, руководство – инженер-механик.

Службы Главного Энергетика отвечает за текущее обслуживание электроприводов, регулирующих органов, водоснабжение, канализацию, теплоснабжение, зарядка тяговых батарей вилочных погрузчиков, руководство – инженер-энергетик (инженер-электрик).

Служба Главного Механика и Служба Главного Энергетика входят ( вместе с производственными цехами) в состав Производственного отдела возглавляемого Директором по производству.



**Рис. 8. Структура завода производства УСМ.**

Коммерческий и планово-экономический отдел разделены на

- службу сырья и закупок, отвечает за подачу вагонов с сырьем.

- службу продаж и отгрузки, отвечает за отгрузку товарной продукции потребителям.

В эти службы входит также заводская лаборатория, выполняющая анализы сырья (влажность, зольность) и



анализы готовой продукции (влажность, зольность, фракционный состав).  
Коммерческий директор является одновременно руководителем Коммерческой и  
планово-экономической службы.  
Зам. Рук. Отдела является Заместителем Коммерческого Директора.